

가

# 1



가

( 3 )





( 1

가

).

(唱衣)

19

가

(箕山)

(金俊根)

가



( ㄱ )

### 3.

### 3가

( ), ( ), ( )



『 』  
( 『 3 』 )

가 ‘ ’ ,

‘ ’ , 가  
가

‘ ’( ‘ ’ ,  
‘ ’ )

·  
‘ ’ ,

가

,

가

가 .

‘

’ 3가

가

·

가 ,

CD

가 ,

·



5.

(鼓手)



(鼓手)

가 .  
(一鼓手 二名唱)

가

3가  
가

가

가

가

가

“

”



# 6.

## 가(短歌)



1969

< 가 >

CD

( )

自適)

(羽調)

(界面調)

가

(絶世美人)  
(人生無常)

15

가

‘ 가(短歌)’

3 4

‘ 가(虚頭歌)’

(平調)

(平羽調)

(悠悠

(英雄豪傑),

(古事)

(山川遊覽),

40 50

가가

(鎮國名山)>, < 가(白髮歌)>

7.

(桐里)

(申在孝)



(『』)

19

가

(桐里)

(申在孝 : 1812 1884)

가

>< 가>< 가>  
歌)

< 가>< 가>< 가>< 가  
, 가(短

8.

?

가 가(短歌) < 가(廣大歌)>  
(廣大) 4가



(『 가 』)

, (辭說) ( ‘ ’ ).  
가 ,

, (得音). 가

“ (五音) (六律) (五臟) ”

, ( ). 가

9.

?

-

(合竹扇)

,

가

.

가

,

가

,

가

,

가

, 가

가

,

가

가,

가

가

. ,

‘ ,

.



( 『 『 )





# 12.

?

(起源)

가

가

- 가(巫歌) : ( , , 가 )

- : ( 가 )

- (廣大笑謔之戲) : (儼禮 : 가 ) , 가 가(巫歌) 가, 가

- : (巫樂圈)  
(倡優 : )

13.

?

(晩華本) 가

30 (1754)  
 (柳振漢)(1711 1791)  
 (號) ‘ (晩華齊)’  
 『 (晩華集)』  
 (漢文詩)  
 200 (二百句) 가  
 (辭說 : 가 )  
 . <  
 (晩華本) 가>



『 (柳振漢)  
 (晩華集)』 3 』 ).  
 ( 『

38 1711  
 15 1791  
 , 1753 1754

< 가> 가 (漢詩)

< 가> 가> 가> ,  
 (漢詩)

가 .  
 , 18 가가  
 .ii



14.

?

1810

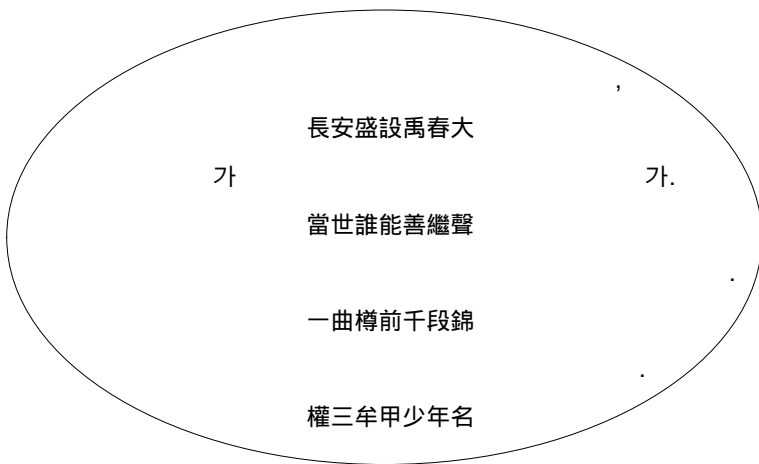
(漢詩)

(宋晚載)

『

(觀優戲)』

50



18

(禹春大)

(河漢潭,

河殷潭

(催先達)

.iii

15.



( 卍 ))

仙, 1847 ?)

(陣彩

가

.가 (歌曲).

1869 7

(落成宴)

가

(紅一點)

< 가 >

가

(失權)

가

1898

3

가

가

가(桃李花歌)

2

(同知中樞府使)

# 16.

5

가  
 , 1964  
 (無形文化財)  
 가

5		1964. 12. 24	( 가) ( 가) ( 가) ( 가) ( 가) ( 가) ( ) ( )

17.

(唱劇)

가

가

“

”

가

가

가

‘ (一人百役)’  
(唱劇)

(京劇)

가 (歌舞技),  
1900



< 가 >



( 『 < > 12』 )



# 18.

(長短)

(辭說)

가

가

가

가

, 6

6

4

4

24

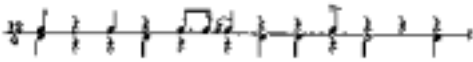
<sup>24</sup>(음)

The musical notation consists of four staves. The first staff begins with a treble clef and a 4/4 time signature. It contains a sequence of notes with Korean characters '가' and '나' written above them. The second staff continues the melody with similar notes and characters. The third and fourth staves provide a harmonic accompaniment, also featuring notes and Korean characters. The notation includes various rhythmic values and rests, with a '24' marking above the first staff indicating a specific tempo or measure count.

가

가

가



가

가

가



2

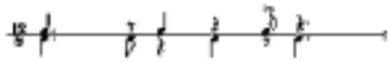
가

가

가

가

가

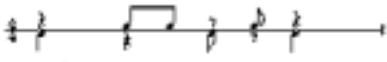


가

가

가

가



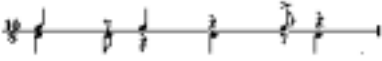
, 가

가

,

가

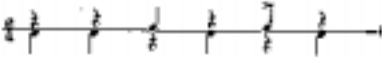
가



, 가

가

가



,

,



19.



( 『 』 )

‘ ’ ‘ ’ ,  
 가 ,  
 ,  
 ,  
 가 .

‘ ’ ,  
 ,  
 , “ 가 ‘ 가 ’  
 ”, “ 가 ‘ ’ ”  
 ‘ ’ 가 ’  
 ,  
 가 ,  
 가

20.

20

?



1932  
okeh

1928 ,

(林芳蔚, 1904 1961)

가

가

< 가 >

가

가

가

25

(「  
」)

20

(100

),

< 가 >

가

가

, 6 25

가



21.



1928

1898 1942)

(李花仲仙,

가

2

가

< 가>

‘ 가’

< 가>

가

100

가

가

가

30

“

”



20

19

< 가>  
(가)

< 가>  
가

가

가

가

가

가

가

가

가

가 가

, , “ 가 .  
" .

가 가 가 .

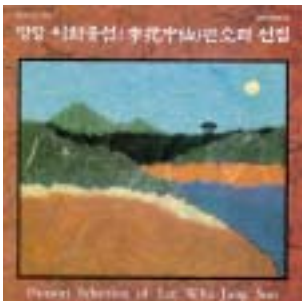
, > . <

가

3  
가

1943

가

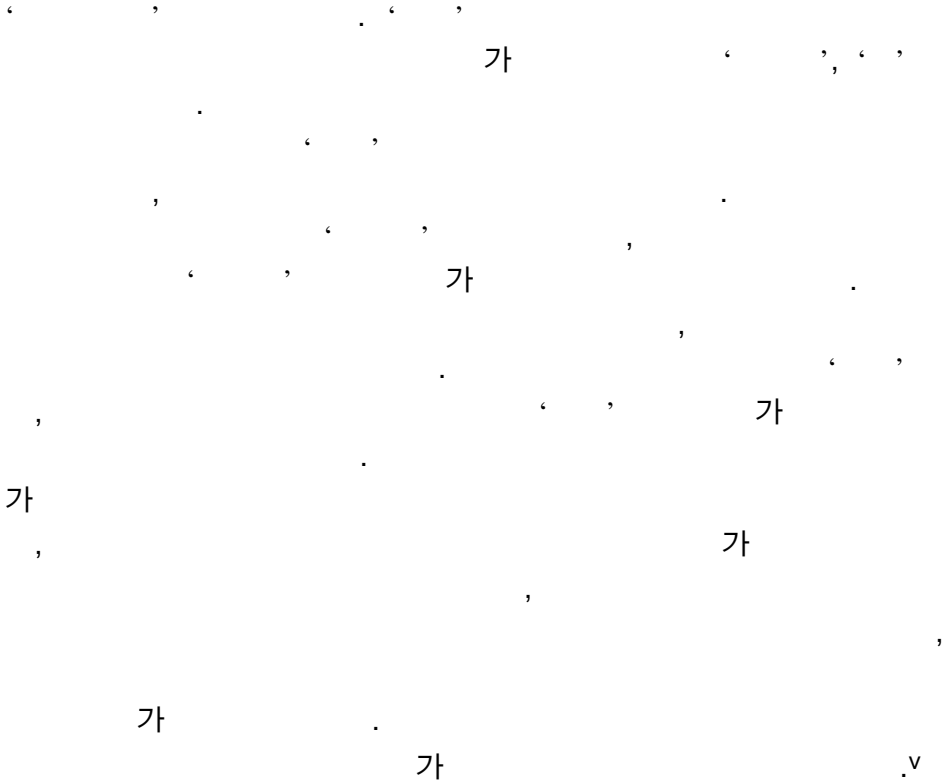


		II
		SRCD-1072
		CD
	가 :	, 가 가
	가 :	, 가, , 가,
		, 가, 가
	가 :	, 가
	가 :	, 가

# 22.

(唱法)

(聲音) 가



' ( )'

(最上聲) - (中上聲) - (上聲) - (平聲) -  
 (下聲) - (中下聲) - (最下聲)







# 23. , , ?

(調)

‘ (調) ’ . . (樂想)  
 가 , (羽調)  
 (平調) . (界面調) 가 가 가  
 . . .

(界面調) : 가 ,  
 < >  
 . ‘ , ‘ , <  
 가> , < 가> 가 , <  
 가> ‘가 , .

(羽調) : 가 (歌曲) . (時調)  
 , .  
 . < 가>  
 ‘ 가’ , < 가> 가 , <  
 가> 가 .

(平調) : 가 . ,  
 , < 가> ‘ , < 가> 가  
 , < 가> ‘ , .  
 가 .

가 : ,  
 : 가 ,  
 : ,  
 :  
 :

: 8

調)’ . ( ) , ‘ (京  
, < 가>

: 가 ,  
 ‘ , < 가> ‘ 가 , < 가>  
 가

: 19

가 ‘ ,  
 . ‘ , ‘ , ‘ , ‘ ,  
 , 가  
 . < 가>  
 , < 가> 가 가

: < 가>  
 가 ‘ ’가





<가 > < >



( )

가  
가  
,  
, 가  
가  
, - 가  
- - -  
.

. 가



( 『 』 )

가 , 가  
 가 , 가  
 가 - 가 ,  
 가 .



< 가 >

. 가  
 가 , 가  
 , 가  
 가 , 가  
 - 가 - 가  
 , <  
 >







<가 (『 28』)>CD

<가 > , (淫  
 女) 가 가, 가  
 가

가

가



(『 2』)

가

가

(改過遷善)



< (妓房無事) >  
( 『 』 )



< (妓女) >  
( 『 』 )

, < >

가

가

가



「(□雉圖)」  
(『 8』)

< 가(雌稚歌)>

( )가 ( )

가

가

가



< (鬪機圖)>  
(『 ( )』)

< (曰子) >

‘ ’ ‘ ’ ‘ ’ 가

. 가



< (『 (雲上神仙) > )

가

『 』 ‘ . ,

가 , (老僧)

(天日)

’ , 가 . , 『 』 <

>

/

『 / 』

(白仙君)

가 . ,

가

(仙藥)

가

(仙人)



< 1956 11 >

25.

?

(類派)

19

가

가

(類派)가

(東便制) ·

(西

便制) ·

(中高制)

가

가

(系

譜),



(「 - ))

가

가

가

			가
		( 江山制 )	가
			( 非東非西 )

## 26. (裡面) ?

(裡面)

‘ (裡面) ’ ‘ ’, ‘ (內部) (事實) ’  
가 . 가 .

가

가

“ , ” 가 .

가



< 가 >

, < 가 > ‘ 가

( 「 」 가

가 > ‘ 가 , , <

( )가

가

# 27.

가

(辭說)

(分節)

- - -

가 ‘ , ‘ ,  
 ‘ , ‘ , ‘ ,  
 ‘ ,가  
 ‘ , ‘ , 가  
 ‘ ,  
 ,  
 ‘ ,  
 ‘ ,  
 .  
 12  
 ’가 가 ‘ ,

[ ] 「가」 ( )

	1	2	3	4	5	6	7	8	9	10	11	12

‘ ,  
 ‘ , ‘ , ‘ , ‘ , ‘ ( )’, ‘ ,  
 ‘ ( )’





가 (근)  
가

가

(hemiola)

[ ] < 가> ( )

	1	2	3	4	5	6

가 ( ) 가 ( )  
가 ,

가

가

가

가

가

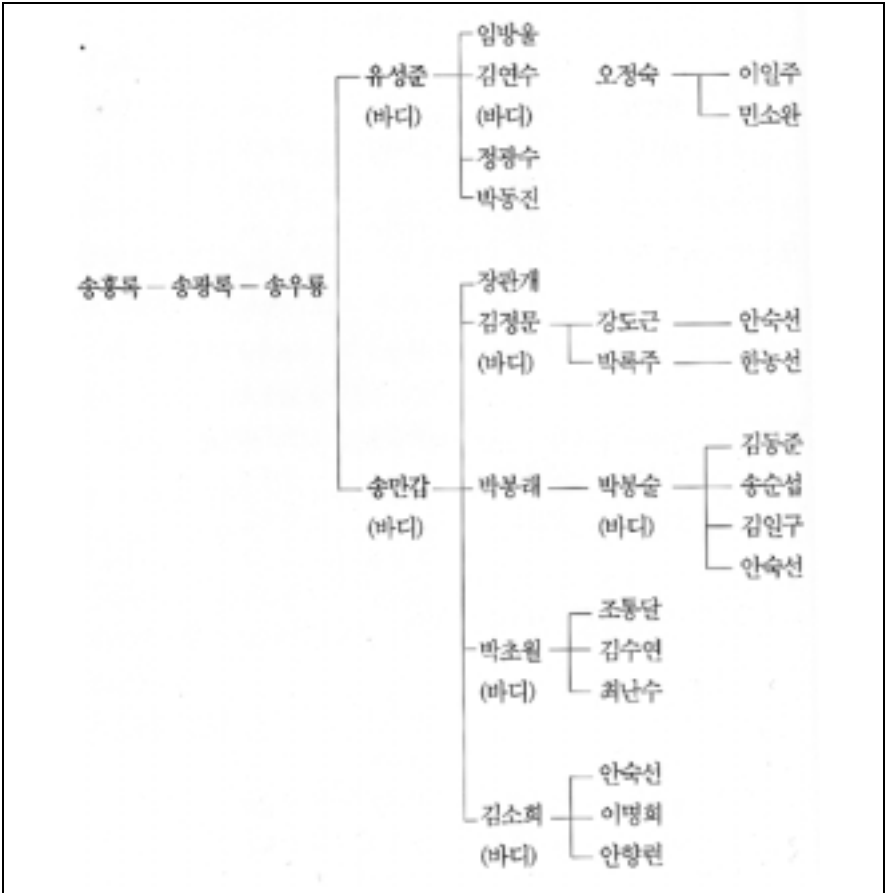
[ ] < 가> ( )

	1			2			3			4		
					-	-					-	-
	-	-	-	-	-	-						
				-		-			-			-





1( 『 가』 )



< 가> < 가>, < 가>, < 가>, < 가>, < 가>

2( 『 가』 )

정춘풍 — 박기홍 — 조학진 — 박동진  
(바디)

※ 정춘풍 바디는 <적벽가>만을 전승하였음.

< 가>

3( 『 가』 )

김세종 — 김찬업 — 정재근 — 정용민 (바디)	—	정권진	—	
		성우향		
		성창순		이임례
		조상현		은희진
		박춘성		

※ 김세종 바디는 <춘향가>만을 전승하였음.

< 가>

# 29.

- 18 (1675 1720) :  
가

- 18 (1724 1776) (1777 1800) :  
(最古)



- 19 (1801 1834) :  
가

가 ‘ 8 ’

- - - - -  
- - - - -  
- - - - -

『鐵山邑地圖』  
( 『 』 )

가

- 19 (1850 1863) :  
가 ' 8 '  
, - - - - -  
- , 8  
.,

- 19 (1863 1907) : - - -  
- - - - -  
가 , 가  
'5 '  
.,

- : 가  
(唱劇) , 가  
가 .  
- - - - -  
, - - - - -

- :  
- 1960 : ,  
가 , 가 가  
가 .



30.



가

:
<a href="http://www.pansori5.co.kr">http://www.pansori5.co.kr</a>
,
가
,
.

:
<a href="http://www.ebukSORI.or.kr/">http://www.ebukSORI.or.kr/</a>
,
( )
,
,
,
.





	: NAVER.COM
	http://100.naver.com
	NAVER.COM EnCyber.
	> > > , > 가 > .

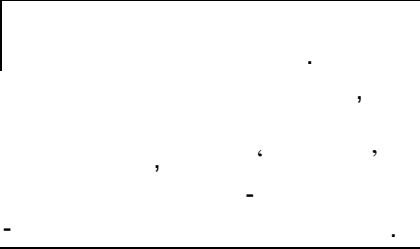
	:
	http://soback.kornet21.net/~ photost/pansori.html
	,
	.
	,
	.





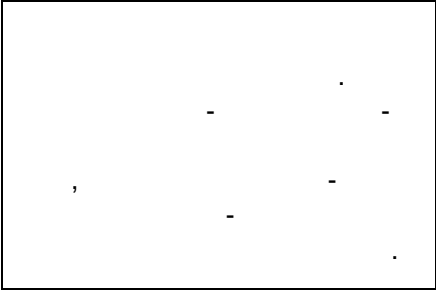
:

<http://www.chunhyang.or.kr>



:

<http://heungbu.or.kr/>

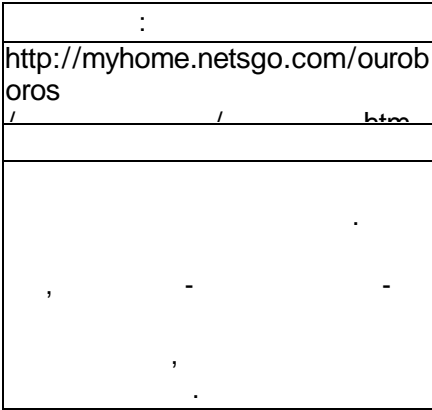








:
<a href="http://myhome.netsgo.com/diaghilev/">http://myhome.netsgo.com/diaghilev/</a>
. - , 가- - .



- 
- i) , 『 가』 ( : ), pp.19 24.
  - ii) , 『 』 ( : , 1984), p.446.
  - iii) , 『 』 ( : , 1984), p.450 451.
  - iv) , 『 』 ( : , 1984), p.540.
  - v) , 『 가』 ( : ), pp.70 75.
  - vi) . 『 』 ( : , 1999) pp.62 67 .
  - vii) , 『 가』 ( : ), pp.45 48.
  - viii) . “ ”. 『 』 ( : , 1991) p.354.
  - viii) 8 ( 『 3 ), P. 43 ).